



entuzjaści edukacji

Podstawowe determinanty wysokości i struktury wydatków prywatnych i publicznych na oświatę, ich zróżnicowanie i współzależności

dr hab. Agnieszka Kopańska, dr Magdalena Rokicka



- Edukacja to inwestycja o charakterze zarówno indywidualnym, jak i społecznym. Dlatego w edukacji wydatki prywatne i publiczne nakładają się na siebie.
- Wiedza na temat wysokości tych nakładów jest fragmentaryczna.
- Dotychczasowe badania dostarczają informacji na temat przeciętnych i globalnych kwot tych nakładów, osobno ponoszonych przez gospodarstwa domowe i sektor publiczny.



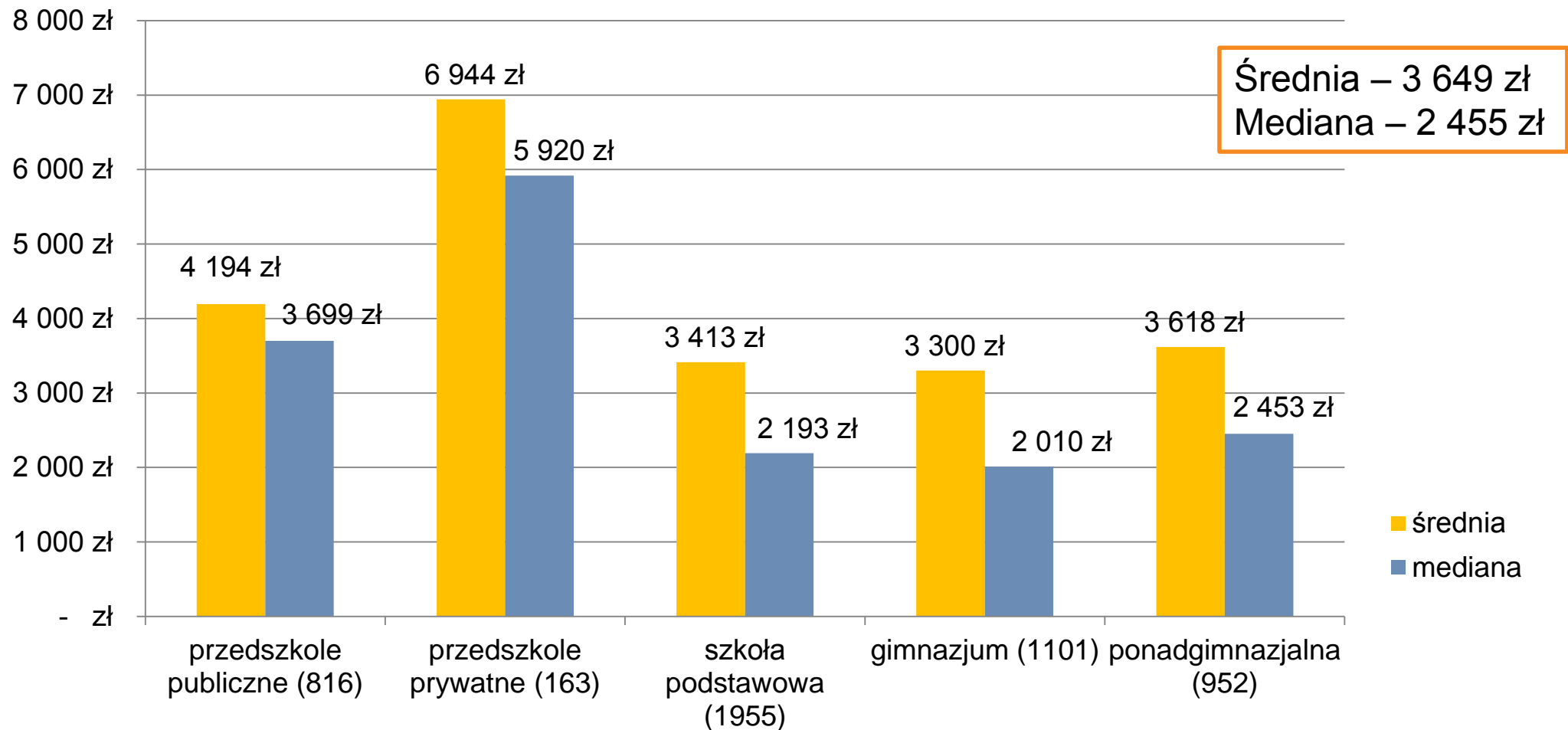
Wydatki prywatne

Magdalena Rokicka, Małgorzata Kłobuszewska



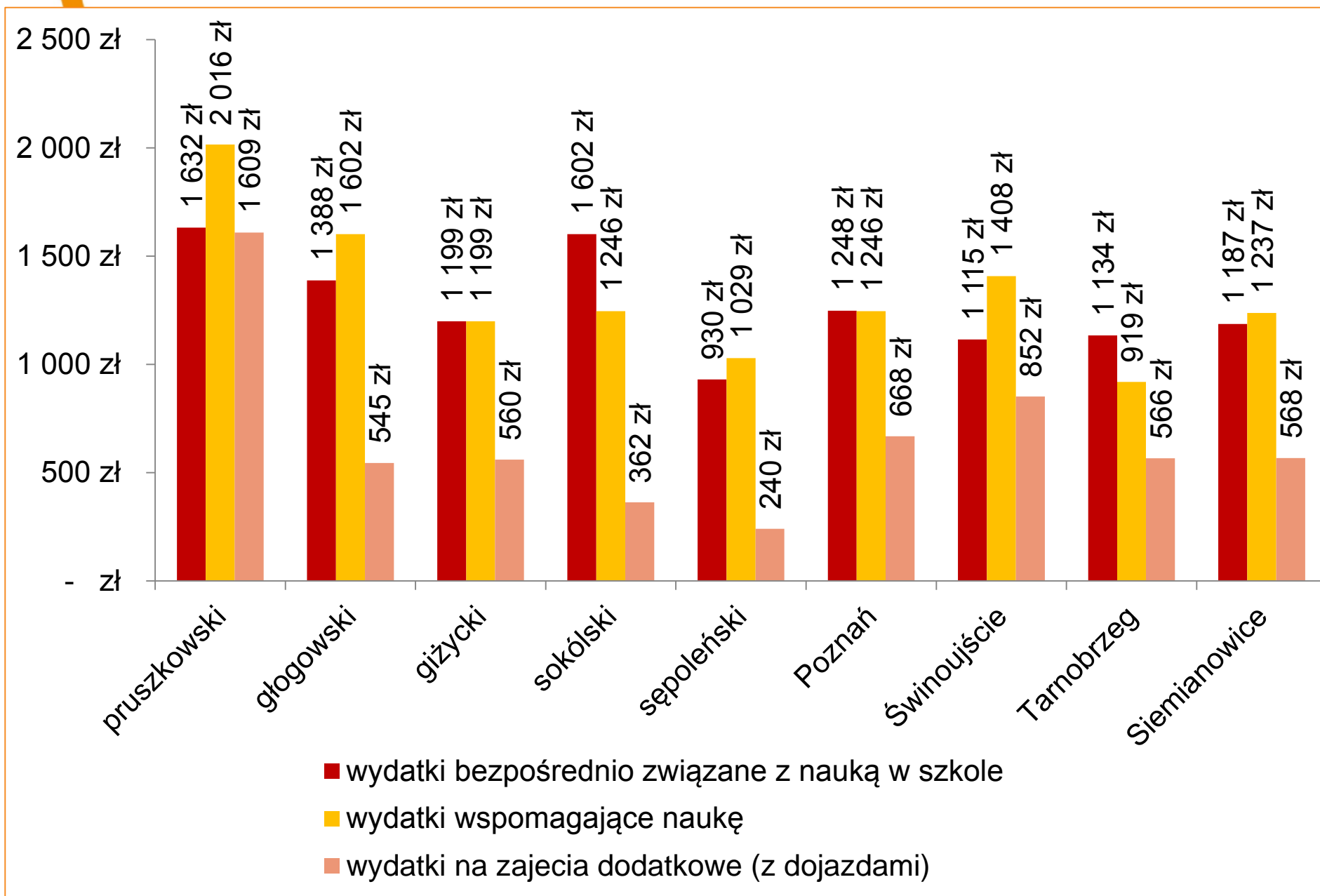
Prywatne wydatki edukacyjne – wg etapów edukacji

Roczne wydatki na edukację w r. szk. 2012/2013





Prywatne wydatki edukacyjne – struktura



	głogowski	sępoleński	sokólski	giżycki	pruszkowski	Tarnobrzeg	Siemianowice Śląskie	Poznań	Świnoujście
niepełna rodzina	-0.070	0.270	-0.197	-0.034	0.321*	0.029	0.042	0.095	0.181
liczba dzieci	-0.040	-0.077	-0.152***	-0.156***	-0.089*	-0.065	-0.097*	-0.085*	-0.089
Aspiracje edukacyjne	0.107	0.317**	0.054	0.070	0.006	0.080	0.180**	0.253***	0.128
Wykształcenie rodziców:									
gimnazjalne	0.021	-0.299	-0.145	-0.354	-0.156	-0.247	-0.372*	-0.417*	0.007
zasadnicze zaw.	-0.464***	-0.117	-0.106	-0.321*	-0.158	-0.061	-0.269*	-0.193*	-0.094
średnie zawodowe	-0.130	-0.227	-0.112	-0.345**	0.108	-0.051	0.011	-0.068	0.012
wyższe	-0.008	-0.210	0.201*	0.083	0.422***	0.195	0.161	0.123	0.117
matka pracuje	0.134	0.284*	0.002	0.107	0.167*	0.084	0.158*	0.097	-0.003
ojciec pracuje	0.089	0.031	-0.013	0.243*	0.378*	0.152	-0.036	-0.113	0.285*
przedszkole	0.260*	0.288	0.101	0.076	0.435***	0.401***	0.244**	0.503***	0.433***
gimnazjum	-0.045	-0.052	0.080	-0.002	0.025	0.100	0.126	-0.009	-0.023
szkoła ponadgimnazjalna	-0.022	0.056	0.469***	0.153	0.033	0.135	0.214*	0.129	-0.144
trudna sytuacja materialna	-0.041	-0.164	-0.102	-0.009	-0.014	0.003	-0.188*	-0.143	-0.145
dobra sytuacja materialna	0.026	0.405*	0.230**	0.056	0.089	0.297**	0.209*	0.308***	0.187
liczba książek	0.063*	0.107**	0.067**	0.035	0.137***	0.078***	0.072**	0.122***	0.118***
zadowolenie ze szkoły	-0.040	-0.016	-0.004	0.065**	-0.016	-0.048	0.035	-0.068***	-0.021



Determinanty wydatków

+

- Aspiracje rodziców – chcą wykształcenia wyższego magisterskiego dla dziecka
- Rodzice mają wyższe wykształcenie
- Matka lub ojciec pracuje
- Dobra sytuacja materialna
- Posiadanie większej liczby książek

–

- Rodzice mają wykształcenie zasadnicze zawodowe
- Liczba dzieci



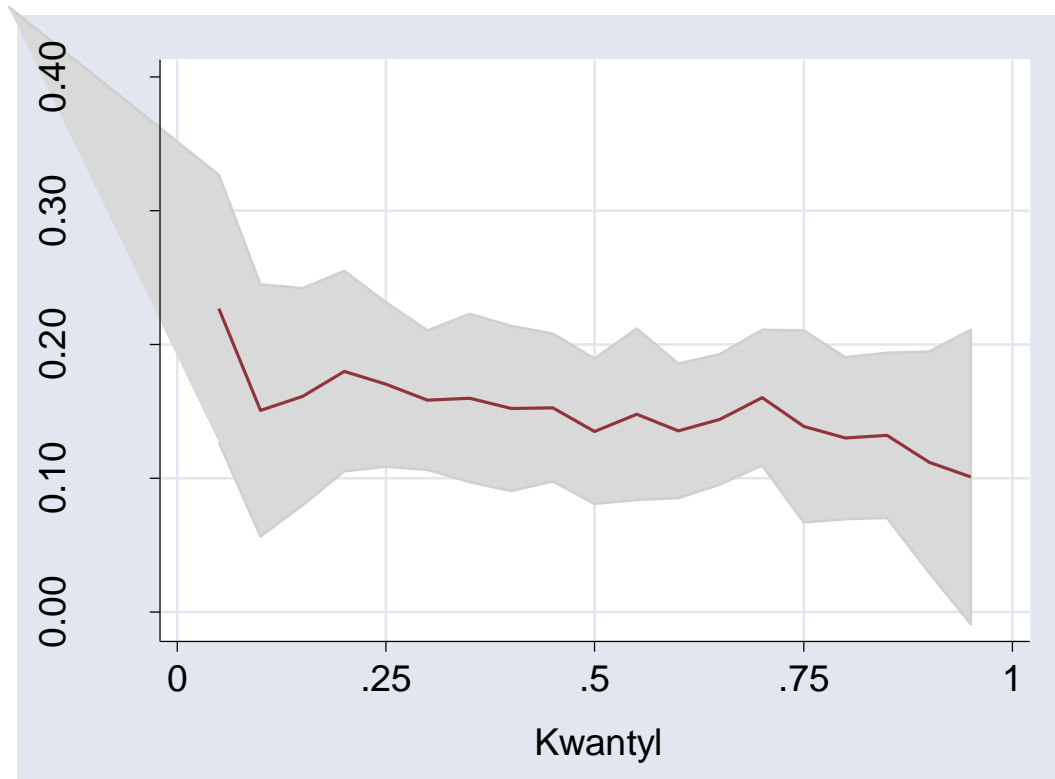
Determinanty wydatków w zależności od ich wysokości

- Siła wpływu analizowanego czynnika może się różnić w zależności od wysokości ponoszonych wydatków
- W celu sprawdzenia jak ta zależność wygląda wybraliśmy 5 poziomów wydatków edukacyjnych dla których przeprowadziliśmy analizy
- Poziomy zostały dobrane tak aby odpowiadały wysokości najniższych wydatków dla 5% populacji, 25% populacji, 50% populacji i odpowiednio najwyższych wydatków dla 25% populacji i 5% populacji
- Badanie przeprowadzono metodą regresji kwantylowej
- Zaprezentowano dane dla całej próby

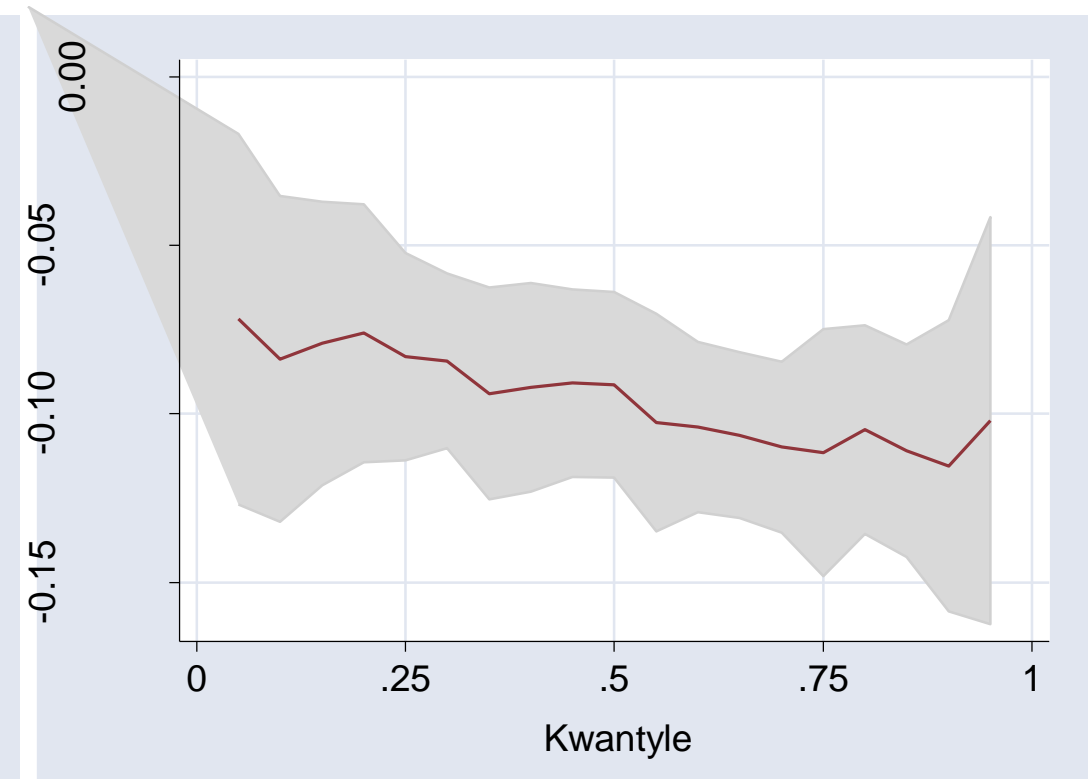


Wybrane współczynniki w regresji kwantylowej

Aspiracje: wykształcenie wyższe magisterskie



Liczba dzieci w rodzinie





Regresja kwantylowa - podsumowanie

Cechy **silniej** oddziaływające przy **wyższych wydatkach**:

- Liczba dzieci
- Wykształcenie gimnazjalne rodzica
- Praca matki

Cechy **silniej** oddziaływające przy **niższych wydatkach**:

- Aspiracje rodziców dotyczące wykształcenia wyższego
- Wykształcenie wyższe rodzica
- Dobra sytuacja materialna



Determinanty wydatków - wnioski

Więcej wydają rodziny:

- o lepszej sytuacji materialnej,
- w których rodzice mają wyższy poziom wykształcenia,
- w których jest wyższy kapitał kulturowy,
- które cechują się wysokimi aspiracjami wobec przyszłej edukacji swojego dziecka

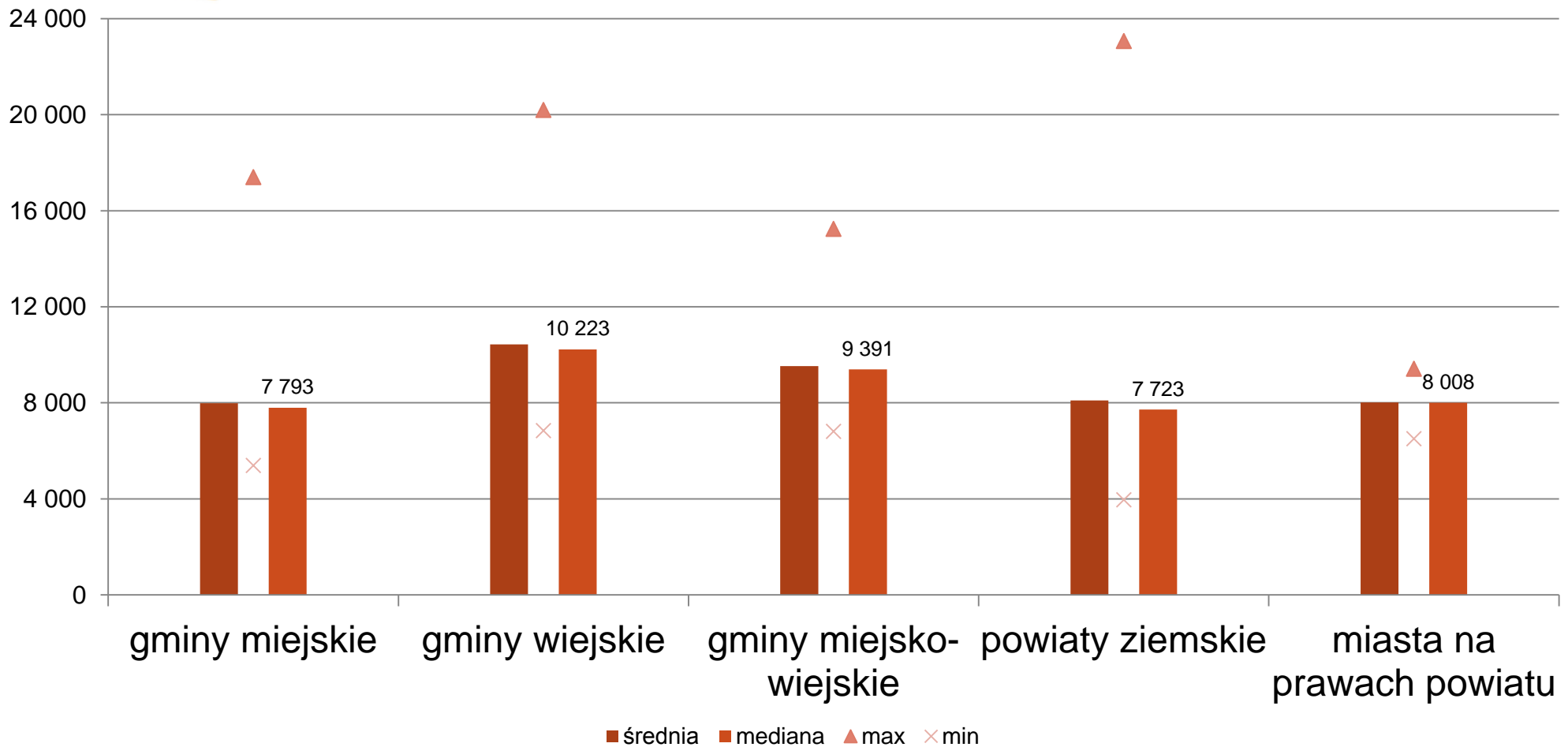


Wydatki publiczne

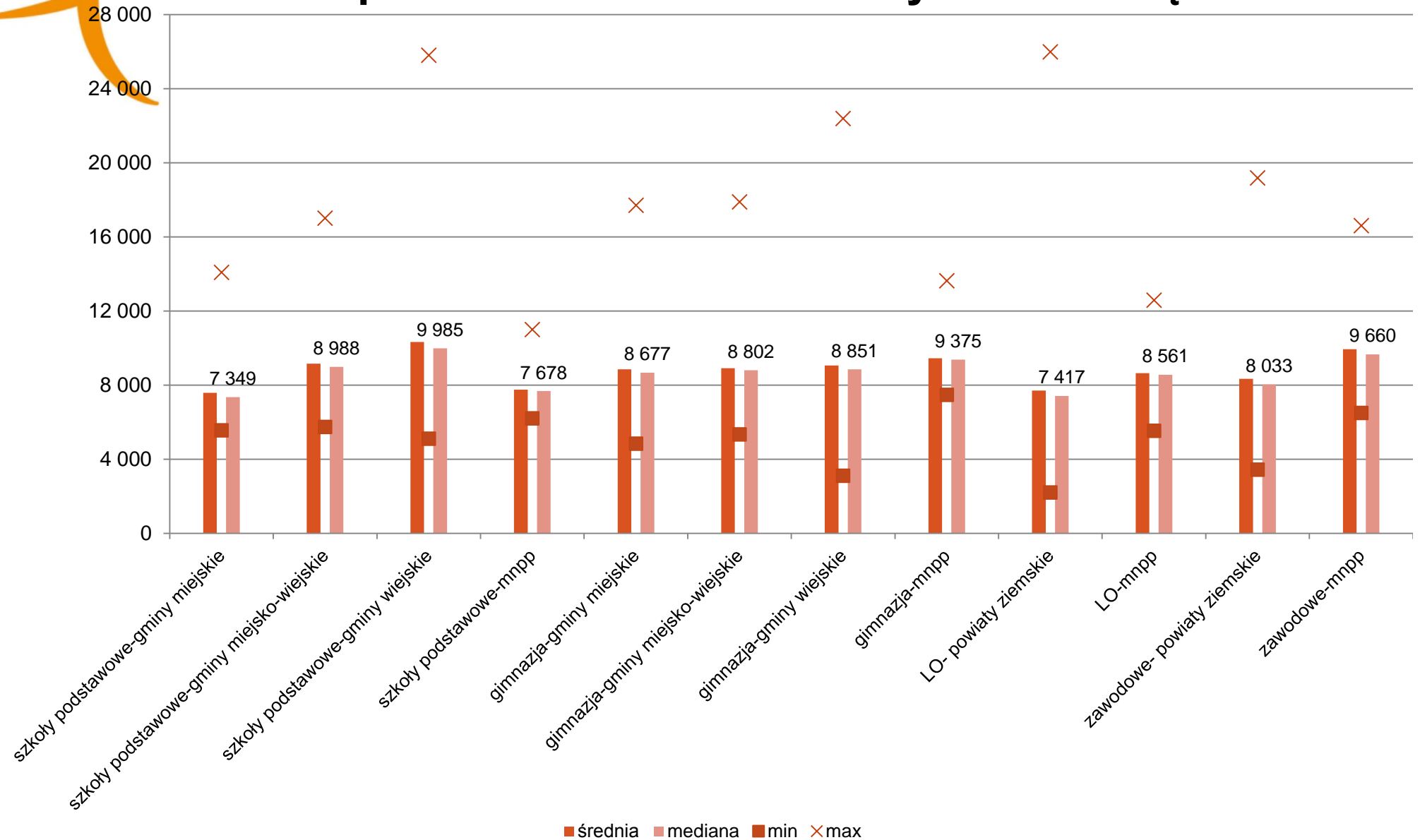
*Agnieszka Kopańska; Jędrzej Stasiowski;
Grażyna Bukowska; Elżbieta Drogosz Zabłocka; M. Tomasik*



Zróżnicowanie wydatków publicznych na ucznia w szkołach samorządowych w różnych samorządach



Zróżnicowanie wydatków publicznych na ucznia na same placówki szkolne w różnych samorządach



Zróżnicowanie i determinanty publicznych nakładów na edukację

- Korelacja między wydatkami samorządów na placówki szkolne a dochodami samorządów oraz cechami charakteryzującymi szkoły i sieci szkolne

Charakterystyki:	wydatki na szkoły podstawowe i gimnazja			Wydatki na LO i szkoły zawodowe w powiatach ziemskich	wydatki na placówki szkolne w mnpp
	Gminy miejskie	Gminy wiejskie	Gminy miejsko wiejskie		
Liczba dzieci w oddziale szkoły podstawowej	-0,60*	-0,46*	-0,55*		-0,53*
Liczba dzieci w oddziale gimnazjum	-0,56*	-0,29*	-0,34*		-0,53*
Gęstość zaludnienia	-0,30*	-0,18*	-0,21*		
Liczba dzieci w oddziale LO				-0,55*	-0,44*
Liczba dzieci w oddziale technikum				-0,51*	-0,27*
Liczba dzieci w oddziale ZSZ				-0,37*	-0,49*
Subwencja oświatowa pu	0.42*	0.37*	0.52*	0.33*	0.35*
Dochody własne samorządu per capita	0.47*	0.12*			0.48*



Zróżnicowanie czynników determinujących wysokość wydatków na edukację między samorządami różnych typów

średnia wielkość i liczba oddziałów:

	szkoła podstawowa		gimnazjum		LO		technikum		szkoła zawodowa	
	Wielkość	Liczba	Wielkość	Liczba	Wielkość	Liczba	Wielkość	Liczba	Wielkość	Liczba
gminy miejskie	22.2	61,2	23.8	29,6						
gminy wiejskie	16.2	25,7	21.1	10,6						
gminy miejsko-wiejskie	18.1	45	22.2	19,6						
powiaty ziemskie					27.2	29,7	23.7	37,7	24.7	14,9
Miasta na prawach powiatu	22.4	392,2	24.6	175,3	29.0	134,4	25.4	121	24.5	29,9

Część uczniów chce rozszerzać swoją wiedzę, żeby podejść do matury na poziomie rozszerzonym z fizyki, z biologii, z chemii itd. Tych uczniów jest tam sześcioro, to jest to nieekonomiczne. To muszą być takie grupy, żeby to było, no, niestety, tak jest to przeliczone z subwencji, że po prostu nie stać nas na to.

Ale coś trzeba robić, bo nie robiąc nic, to w ogóle dzieci od nas uciekną, chociaż uciekają i tak, bardzo dużo ucieka do stolicy województwa z tego tytułu, że to jest stolica naszego województwa, są szkoły, miasto ma więcej środków, przeznaczają na to więcej, są lepiej wyposażone, mają, dodatkowo, lepsze wyposażenie techniczne te, no i dzieci uciekają...



KAPITAŁ LUDZKI
NARODOWA STRATEGIA SPÓJNOŚCI

MINISTERSTWO
EDUKACJI
NARODOWEJ

IBE



entuzjaści
edukacji

UNIA EUROPEJSKA
EUROPEJSKI
FUNDUSZ SPOŁECZNY





Zróżnicowanie czynników determinujących wysokość wydatków na edukację między samorządami różnych typów

Zróżnicowanie dochodów określanych prawnie jako własne, bez udziałów w PIT i CIT per capita w gminach i powiatach

	Średnia	Max.	Min.	Mediana	Współczynnik zmienności
Gminy miejskie (bez Krynicy Morskiej*)	1689.9	5134.2	746.1	1596.4	32%
Gminy wiejskie (bez Kleszczowa*)	1147.9	8043.1	358.7	993.3	58%
Gminy miejsko-wiejskie (bez Nowego Warpna*)	1350.6	9168.4	473.4	1222.6	49%
Miasta na prawach powiatu	2422.9	5166.9	1450.0	2328.4	29%
Powiaty	248.9	621.5	125.8	234.8	29%

powiaty nie mają z kolei dochodów takich własnych, nie mają żadnych podatków, nie mają żadnej ziemi, nasz powiat nie ma nic do sprzedania,

Analiza regresji wydatków gmin miejskich i powiatów ziemskich na wynagrodzenia i pomoce naukowe

	wydatki na wynagrodzenia na ucznia szkół gminnych	wydatki na pomoce naukowe na ucznia szkół gminnych	wydatki na wynagrodzenia na ucznia szkół powiatowych	wydatki na pomoce naukowe na ucznia szkół powiatowych
Subwencja oświatowa na uczniów szkół finansowanych lub współfinansowanych przez samorząd	0,202 (1%)	0,584 (5%)	0,172 (1%)	0,450 (1%)
Dochody własne per capita	0,113 (1%)	0,513 (1%)	-0,012	0,126
Stosunek uczniów kształcących się zawodowo do uczniów szkół powiatowych ogółem*			0,162 (5%)	0,852 (1%)
Liczba dzieci w oddziale liceum ogólnokształcącego			-0,395 (1%)	-0,646 (5%)
Liczba dzieci w oddziale technikum			-0,222 (1%)	-0,845 (1%)
Liczba dzieci w oddziale zasadniczej szkoły zawodowej			-0,072 (10%)	0,068
Liczba dzieci w oddziale szkoły podstawowej	-0,286 (1%)	-0,838 (1%)		
Liczba dzieci w oddziale gimnazjum	-0,245 (5%)	-0,059		
Stała	7,885 (1%)	-0,486	9,392 (1%)	4,988 (1%)
Liczba obserwacji	235	235	300	300
R-squared	0,36	0,17	0,42	0,24

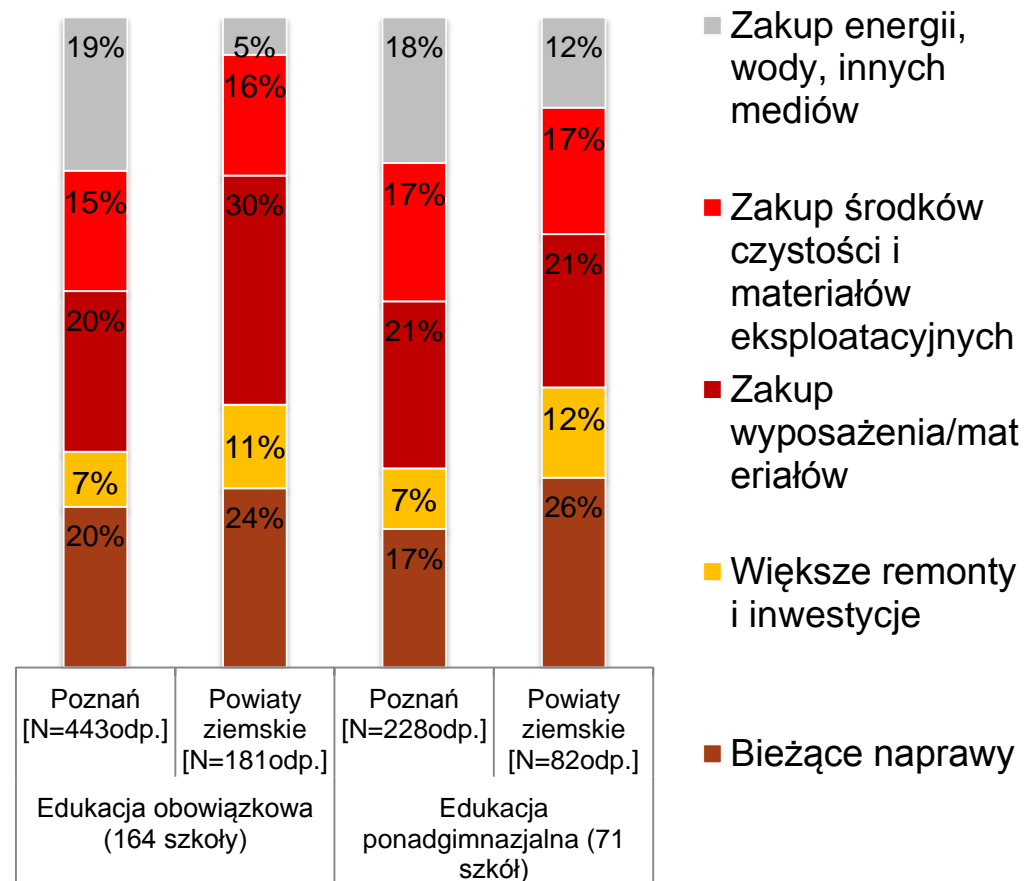
Na wynagrodzeniach na Karcie Nauczyciela na pewno nie zaoszczędzimy. Na ciepłe możemy zaoszczędzić, stąd te termomodernizacje, zwracamy też uwagę, czy się pali światło. (...). Na wodzie to pewnie nie bardzo się da oszczędzić. Ciepło, prąd.
(wypowiedź przedstawiciela samorządu)



Wysokość dochodów z działalności własnej szkół- różnicowanie w samorządach różnego typu

	Dochody własne szkoły w przeliczeniu na ucznia			
	szkoły podstawowe i gimnazja		edukacja ponadgimnazjalna	
	N	średnia	N	średnia
Powiat pruszkowski	36	125 zł	11	146 zł
Powiat głogowski	24	54 zł	14	98 zł
Powiat giżycki	26	39 zł	7	5 zł
Powiat sokólski	30	51 zł	10	62 zł
Powiat sępoleński	31	21 zł	13	40 zł
Poznań	112	258 zł	57	215 zł
Świnoujście	5	378 zł	4	693 zł
Tarnobrzeg	12	614 zł	10	165 zł
Siemianowice Śląskie	15	143 zł	8	227 zł

Przeznaczenie środków z działalności dodatkowej szkoły? – wskazania dyrektorów szkół biorących udział w badaniu BECKER





Najważniejsze wnioski- determinanty wydatków samorządów na edukację

- a) związane z cechami charakteryzującymi szkołę i jej uczniów - z kosztami edukacji:
- wielkość szkoły,
 - cechy specyficzne uczniów,
 - cechy specyficzne typu edukacji (np. ogólne vs zawodowa),
 - charakterystyka infrastruktury edukacyjnej;
- b) związane z cechami charakteryzującymi samorząd i jego mieszkańców – z popytem na edukację:
- sytuacja finansowa samorządu
 - inne niż edukacyjne potrzeby i wydatki samorządu.

Powyższe czynniki oddziałują na wszystkie samorzady.

Czynniki te powinny być brane pod uwagę przy kształtowaniu algorytmu subwencji oświatowej. Aktualny algorytm:

- Źle różnicuje podział subwencji na szkoły ulokowane na terenach wiejskich i w małych miastach
- Nie uwzględnia kwestii wielkości szkoły i demograficznych w przypadku edukacji ponadgimnazjalnej
- Nie uwzględnia zróżnicowania sytuacji finansowej samorządów

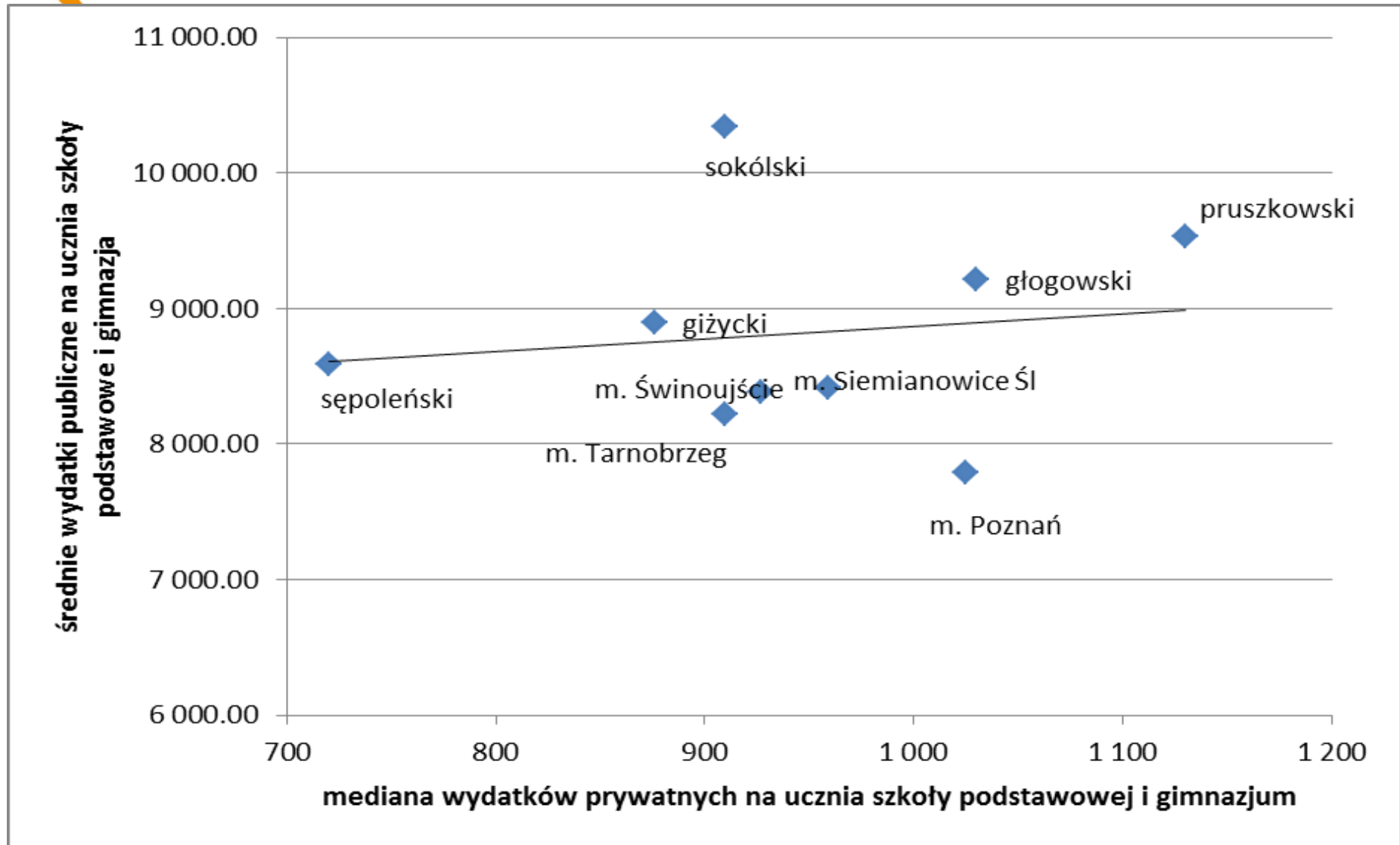


Wydatki prywatne i publiczne- relacje

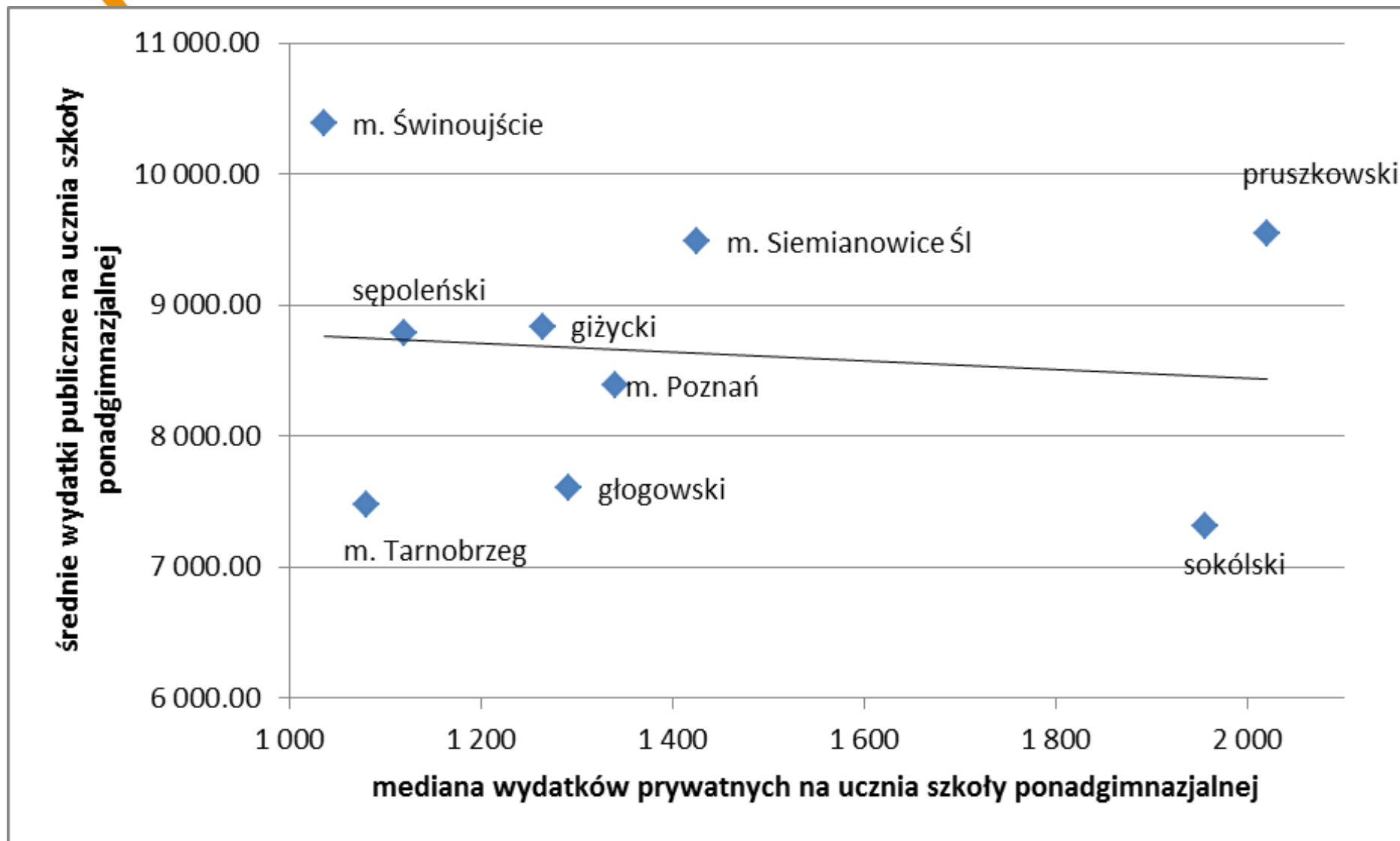
*Elżbieta Drogosz-Zabłocka, Małgorzata Kłobuszewska,
Agnieszka Kopańska, Magdalena Rokicka*



Zestawienie wydatków publicznych i prywatnych bezpośrednio związanych z nauką dzieci i młodzieży w szkołach publicznych



Zestawienie wydatków publicznych i prywatnych bezpośrednio związanych z nauką dzieci i młodzieży w szkołach publicznych





DOJAZDY DO SZKÓŁ

	Udział rodziców ponoszących koszty dojazdów dzieci		Wydatki prywatne		Wydatki publiczne	Udział rodziców ponoszących koszty dojazdów dzieci		Wydatki prywatne		Wydatki publiczne
			średnia	mediana		średnia	mediana			
	Szkoły podstawowe	gimnazja	Szkoły podstawowe i gimnazja			Szkoły ponadgimnazjalne				
Powiat pruszkowski	17,7	21,8	172.78	0	218.07	72,0	729.05	711	0	
Powiat głogowski	14,7	16,7	174.68	0	176.61	50,5	411.48	300	0	
Powiat giżycki	5,6	6,4	111.1	0	305.80	42,1	541.04	0	0	
Powiat sokólski	14,5	10,6	197.98	0	702.72	71,7	907.3	900	0	
Powiat sępoleński	9,4	5,7	58	0	515.03	53,9	593.32	100	0	
Poznań	20,6	42,1	142.26	0	243.88	75,4	445.54	500	0	
Świnoujście	12,6	10,3	86.09	0	23.82	19,6	105.55	0	0	
Tarnobrzeg	12,1	9,5	71.7	0	73.89	23,5	138.28	0	0	
Siemianowice Śląskie	8,1	29,9	107.12	0	94.64	71,6	487.53	564	0	



Dojazdy do szkół

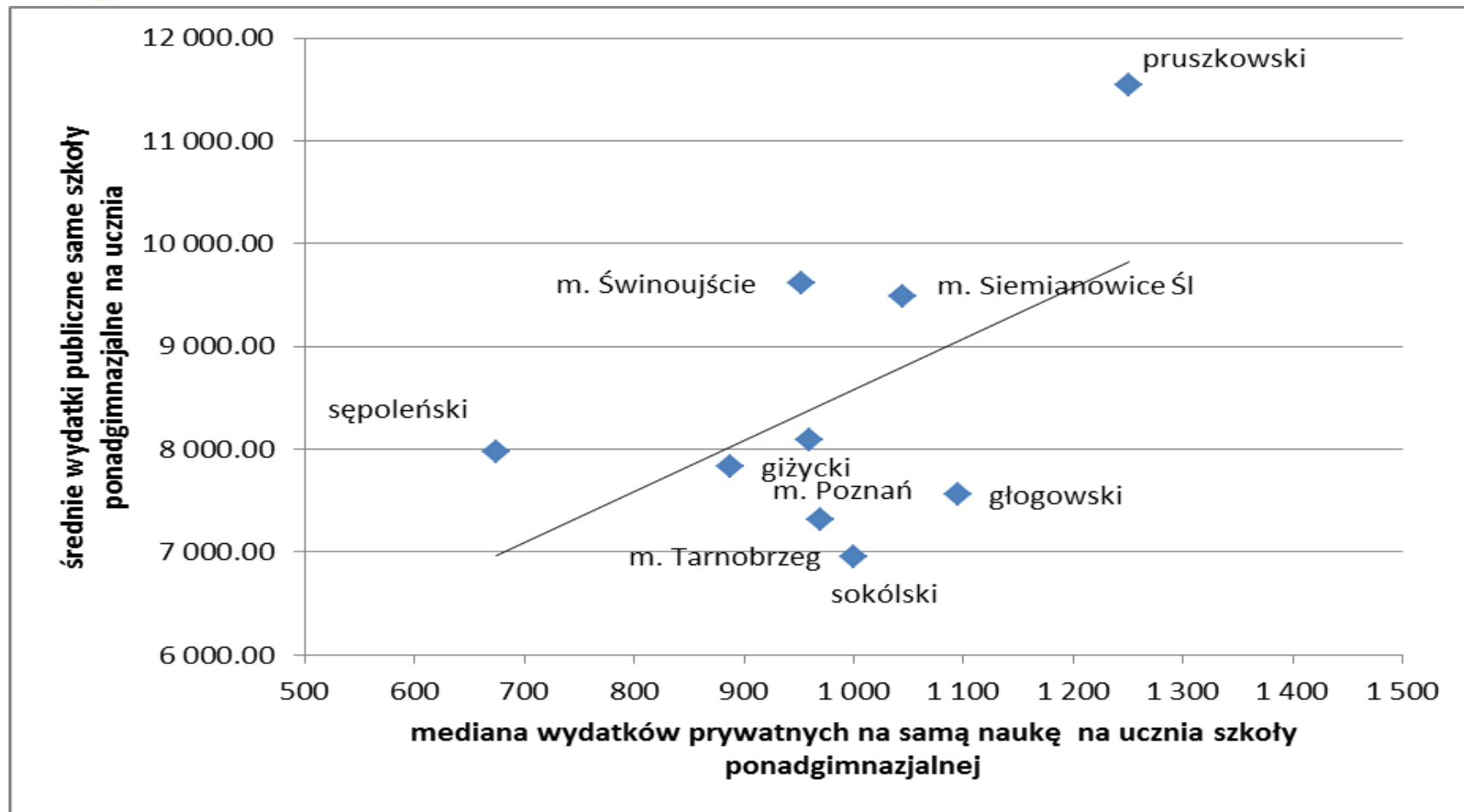
1. Koszty dojazdów do szkół ponadgimnazjalnych dotyczą przede wszystkim mieszkańców obszarów uboższych. Mamy zatem do czynienia z regresywnym obciążeniem związanym z obowiązkiem nauki
2. Może to prowadzić do sytuacji, gdy decyzje o wyborze szkoły ponadgimnazjalnej są motywowane głównie powodami ekonomicznymi, a nie uwzględniają predyspozycji i aspiracji dziecka.
3. Wydatki na dojazdy mogą wypychać inne wydatki prywatne na edukację

B: No to jak to się stało, że w takim razie stolarz? Od mechanika do stolarza to chyba trochę jest rozstrzał, co?

O1: To znaczy ten zawód, co stolarz, to ja już mu wybrałam, bo naprawdę już nie wiedzieliśmy, gdzie, co. Mówię, no to trudno, będzie taki, jak ja mu załatwię. [...] no, trudno, pasowało i autobusem dojechać i z powrotem. Soboty wolne, bo za mechanika musiałby i w sobotę jechać. Na przykład do S. to on by nie miał w ogóle czym w sobotę dojechać [wywiad rodzinny, powiat ziemski].



Zestawienie wydatków publicznych i prywatnych na same placówki szkolne w szkołach publicznych ponadgimnazjalnych





entuzjaści edukacji

Dziękujemy za uwagę

„Badanie jakości i efektywności edukacji oraz instytucjonalizacja zaplecza badawczego”

Projekt współfinansowany ze środków Unii Europejskiej w ramach Europejskiego Funduszu Społecznego

Instytut Badań Edukacyjnych
ul. Górczewska 8, 01-180 Warszawa
tel.: (22) 241 71 00, e-mail: ibe@ibe.edu.pl