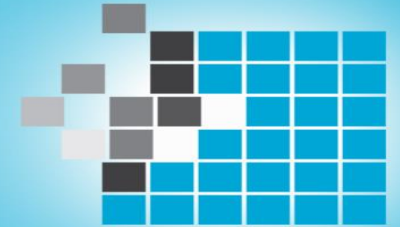




KONFERENCJA BADANIA W EDUKACJI

Warszawa, 19-20 października 2015 r.



prof. dr hab. Grażyna Krasowicz-Kupis
dr Katarzyna M. Bogdanowicz
dr Katarzyna Wiejak
dr hab. prof. UwB Elżbieta Awramiuk

Psycholingwistyczne podstawy czytania i pisania: znaczenie wczesnej diagnozy



KAPITAŁ LUDZKI
NARODOWA STRATEGIA SPÓJNOŚCI

IBE



EDUKACYJNA
WARTOŚĆ
DODANA

IBE



*entuzjaści
edukacji*

UNIA EUROPEJSKA
EUROPEJSKI
FUNDUSZ SPOŁECZNY





**Na czym polega
psycholingwistyczna
diagnoza czytania i pisania?**



**Czy można diagnozować
czytanie i pisanie na
wczesnym etapie edukacji?**



**Czemu służy wczesna
diagnoza?**



KAPITAŁ LUDZKI
NARODOWA STRATEGIA SPÓJNOŚCI

IBE



EDUKACYJNA
WARTOŚĆ
DODANA

IBE



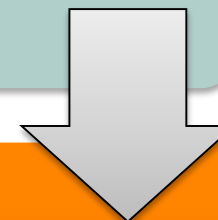
*entuzjaści
edukacji*

UNIA EUROPEJSKA
EUROPEJSKI
FUNDUSZ SPOŁECZNY





**Na czym polega
psycholingwistyczna
diagnoza czytania i pisania?**



**Czy można diagnozować
czytanie i pisanie na
wczesnym etapie edukacji?**



**Czemu służy wczesna
diagnoza?**



KAPITAŁ LUDZKI
NARODOWA STRATEGIA SPÓJNOŚCI

IBE



EDUKACYJNA
WARTOŚĆ
DODANA

IBE



*entuzjaści
edukacji*

UNIA EUROPEJSKA
EUROPEJSKI
FUNDUSZ SPOŁECZNY





Na czym polega psychologiczna diagnoza czytania i pisania? UJĘCIE PSYCHOLINGWISTYCZNE

CZYTANIE I PISANIE

- złożone czynności poznawcze
- formy komunikacji językowej

Prosta ocena „osiągnięć” nie jest wystarczająca.

Dotarcie do istoty tych zjawisk - analiza wielu funkcji poznawczych, w tym językowych.





Na czym polega psychologiczna diagnoza czytania i pisania?

Diagnoza psychometryczna

- wystandaryzowane
- znormalizowane narzędzia



KAPITAŁ LUDZKI
NARODOWA STRATEGIA SPÓJNOŚCI

IBE



EDUKACYJNA
WARTOŚĆ
DODANA

IBE



*entuzjaści
edukacji*

UNIA EUROPEJSKA
EUROPEJSKI
FUNDUSZ SPOŁECZNY





Na czym polega psychologiczna diagnoza czytania i pisania?

Ocena różnych aspektów czytania i pisania

- znajomość liter,
- dekodowanie - tempo, poprawność
- strategia
- rozumienie

Ocena funkcji kluczowych dla czytania i pisania

- funkcje fonologiczne
- inne funkcje językowe – słownik
- tempo automatycznego nazywania





Funkcje powiązane z nabywaniem czytania i pisania – badania zespołu SZU IBE

Funkcje fonologiczne

- Pamięć fonologiczna
- Operacje na sylabach, głoskach, rymy i aliteracje

Funkcje językowe

- Słownik
- Gramatyka
- Rozumienie dyskursu

Tempo nazywania

- Szybkie automatyczne nazywanie dobrze znanych obiektów:
 - Przedmiotów i kolorów
 - Cyfr, liter i bodźców mieszanych

Funkcje wzrokowo – przestrzenne

- Pamięć wzrokowo-przestrzenna



Czytanie i pisanie a FONOLOGIA

– badania zespołu SZU IBE

- istotne znaczenie mają **wszystkie rodzaje operacji** wykonywane na materiale fonologicznym – na podstawie BTF IBE
- oddział RPP
 - CZYTANIE - **metajęzykowe operacje na sylabach** (0,50 – 0,76)
 - PISANIE - **dzielenie słów na głoski** (0,78)
- I klasa
 - CZYTANIE I PISANIE – istotne umiarkowane związki z **testami metajęzykowymi**
- umiarkowana korelacja z **pamięcią fonologiczną**



Czytanie i pisanie a ROZWÓJ JĘZYKOWY

– badania zespołu SZU IBE

- istotne znaczenie **wszystkich miar rozwoju językowego** na podstawie Testu Rozwoju Językowego
- **CZYTANIE i PISANIE:**
 - **RPP** - związki ze **wszystkimi miarami rozwoju językowego** (0,21 – 0,41).
 - **I klasa** – słabsze niż w RPP związki z **wszystkimi miarami rozwoju językowego**
 - Najsilniejsze z testem *Gramatyka-powtarzanie zdań*
- **PISANIE** – powiązane dodatkowo silnie ze słownikiem



KAPITAŁ LUDZKI
NARODOWA STRATEGIA SPÓJNOŚCI

IBE



EDUKACYJNA
WARTOŚĆ
DODANA

IBE



entuzjaści
edukacji

UNIA EUROPEJSKA
EUROPEJSKI
FUNDUSZ SPOŁECZNY





Czytanie i pisanie a TEMPO NAZYWANIA

– badania zespołu SZU IBE

- **CZYTANIE:** umiarkowane lub silne korelacje
- **PISANIE:** istotny związek, w RPP na ogół słaby, w I klasie umiarkowany



KAPITAŁ LUDZKI
NARODOWA STRATEGIA SPÓJNOŚCI

IBE



EDUKACYJNA
WARTOŚĆ
DODANA

IBE



entuzjaści
edukacji

UNIA EUROPEJSKA
EUROPEJSKI
FUNDUSZ SPOŁECZNY





Pisanie a funkcje wzrokowe

– badania zespołu SZU IBE

Test BTP IBE	Pamięć wzrokowo- przestrzenna (N=204)
P_1: <i>Napisy</i>	0,20**
P_2: <i>Wyrazy – układanie</i>	0,10
P_3: <i>Wyrazy – pisanie 1</i>	0,00
P_4: <i>Wyrazy – uzupełnianie</i>	0,32**
P_5: <i>Wyrazy – pisanie 2</i>	0,16
P_6: <i>Tekst – dyktando</i>	0,14

Poza dwoma testami **BRAK ZWIĄZKU** umiejętności pisania z pamięcią wzrokowo-przestrzenną



KAPITAŁ LUDZKI
NARODOWA STRATEGIA SPÓJNOŚCI

IBE



EDUKACYJNA
WARTOŚĆ
DODANA

IBE



entuzjaści
edukacji

UNIA EUROPEJSKA
EUROPEJSKI
FUNDUSZ SPOŁECZNY





Czytanie a funkcje wzrokowe

– badania zespołu SZU IBE

Test BTCZ IBE	Pamięć wzrokowo- przestrzenna (N=204)
CZ_1: <i>Nazywanie liter</i>	ni
CZ_2: <i>Wyrazy</i>	0,19*
CZ_3A: <i>Wyspa – sztuczne wyrazy</i>	ni
CZ_4: <i>Sztuczne wyrazy</i>	0,11*
CZ_5: <i>Rozpoznawanie liter</i>	ni

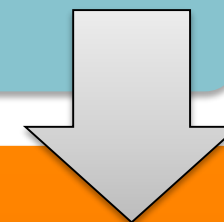
BRAK lub SŁABY ZWIĄZEK umiejętności czytania z pamięcią wzrokowo-
przestrzenną



**Na czym polega
psychologiczna diagnoza
czytania i pisania?**



**Czy można diagnozować
czytanie i pisanie na
wczesnym etapie edukacji?**



Czemu służy taka diagnoza?



KAPITAŁ LUDZKI
NARODOWA STRATEGIA SPÓJNOŚCI

IBE



EDUKACYJNA
WARTOŚĆ
DODANA

IBE



*entuzjaści
edukacji*

UNIA EUROPEJSKA
EUROPEJSKI
FUNDUSZ SPOŁECZNY





Czy można diagnozować czytanie i pisanie na wczesnym etapie edukacji - zanim dziecko rozpocznie formalną naukę?

4 x TAK

wczesne spontaniczne próby są bardzo ważnym wskaźnikiem rozwoju dziecka w tym zakresie

ocena podstawowych umiejętności wysoce prognostyczna dla osiągnięć (znajomość liter, świadomość grafotaktyczna, intuicyjne dekodowanie i enkodowanie transparentnych wyrazów)

ocena funkcji leżących u podstaw nabywania czytania i pisania (funkcje fonologiczne, tempo nazywania, język)

dowody empiryczne dokumentujące spontaniczne próby czytania i pisania przez dzieci przedszkolne – badania własne





Badania SZU IBE nad czytaniem i pisaniem w oddziale RPP

Badanie czytania

Nazywanie liter

Rozpoznawanie liter

Dekodowanie wyrazów

Dekodowanie pseudowyrazów

Badanie pisania

Świadomość grafotaktyczna

Układanie z liter transparentnych wyrazów

Zapisywanie prostych wyrazów ze słuchu



KAPITAŁ LUDZKI
NARODOWA STRATEGIA SPÓJNOŚCI

IBE



EDUKACYJNA
WARTOŚĆ
DODANA

IBE



entuzjaści
edukacji

UNIA EUROPEJSKA
EUROPEJSKI
FUNDUSZ SPOŁECZNY



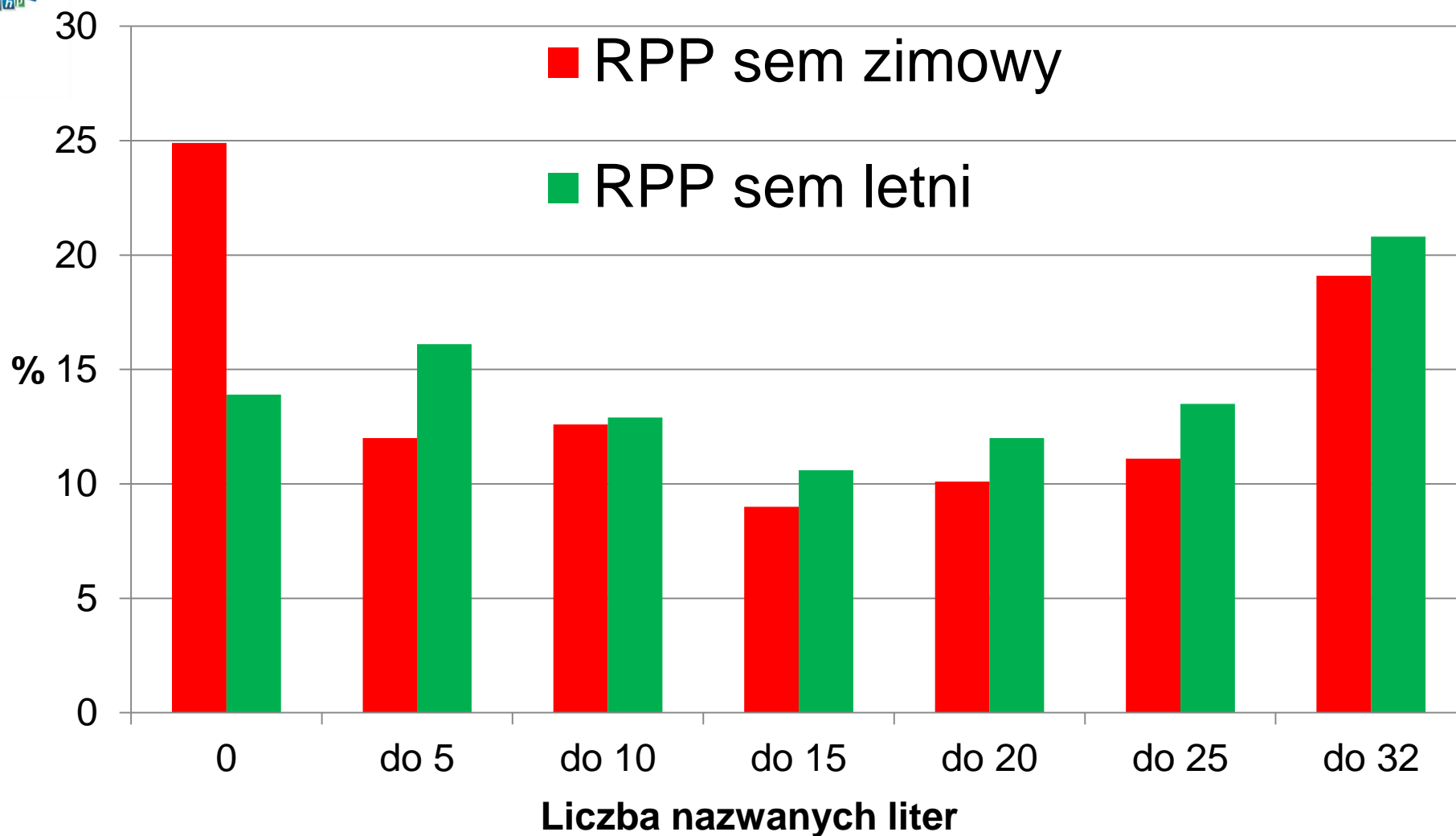


Test CZ_1: Nazywanie liter

ń ć dź y g ó r p



NAZYWANIE LITER w oddziale RPP (wiek 5;6 do 7;6; N=1946)



KAPITAŁ LUDZKI
NARODOWA STRATEGIA SPÓJNOŚCI

IBE



EDUKACYJNA
WARTOŚĆ
DODANA

IBE



entuzjaści
edukacji

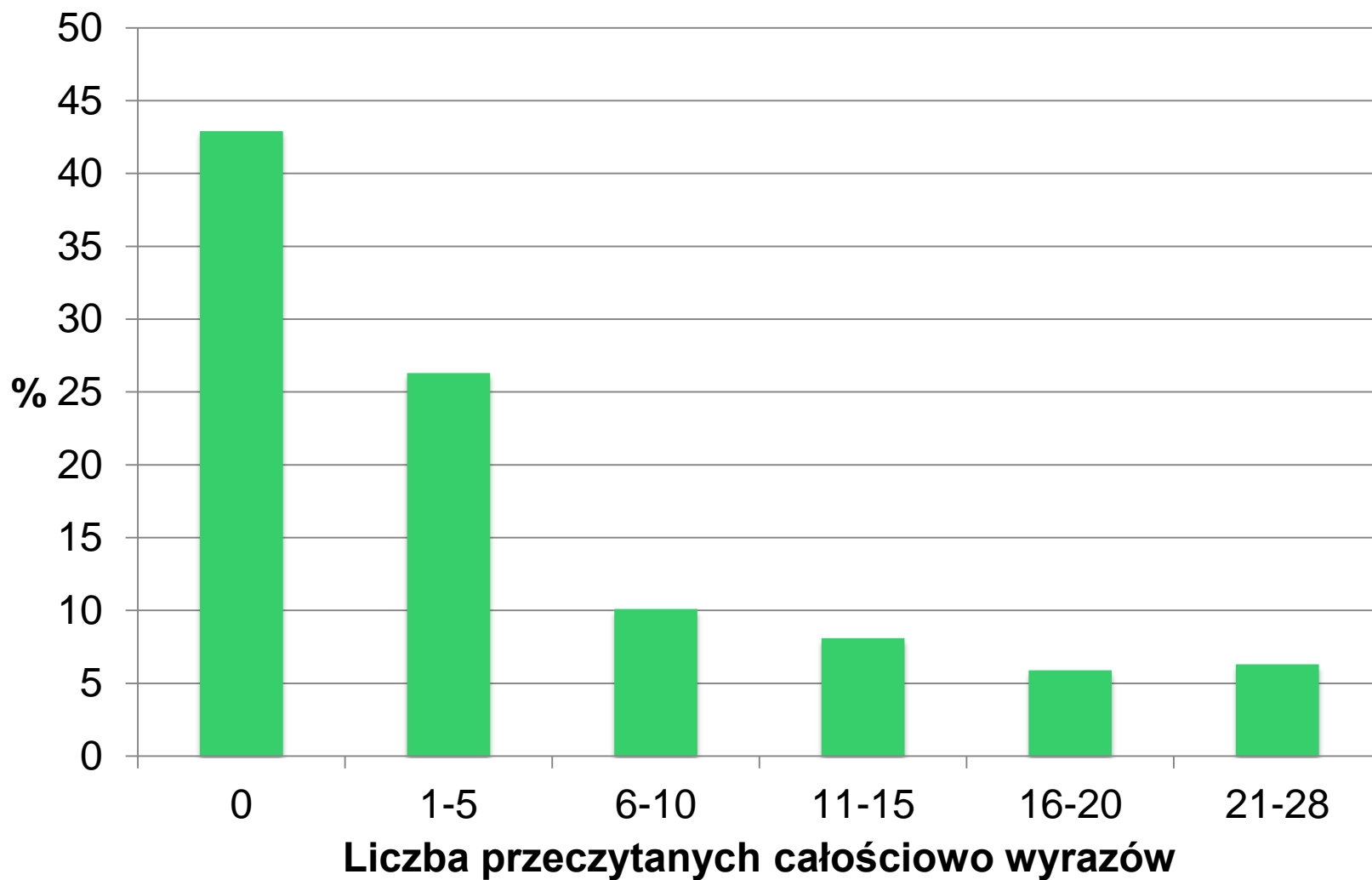
UNIA EUROPEJSKA
EUROPEJSKI
FUNDUSZ SPOŁECZNY





Czytanie wyrazów w oddziale RPP

(tylko dzieci znające litery; N=1413)



KAPITAŁ LUDZKI
NARODOWA STRATEGIA SPÓJNOŚCI

IBE



EDUKACYJNA
WARTOŚĆ
DODANA

IBE



entuzjaści
edukacji

UNIA EUROPEJSKA
EUROPEJSKI
FUNDUSZ SPOŁECZNY



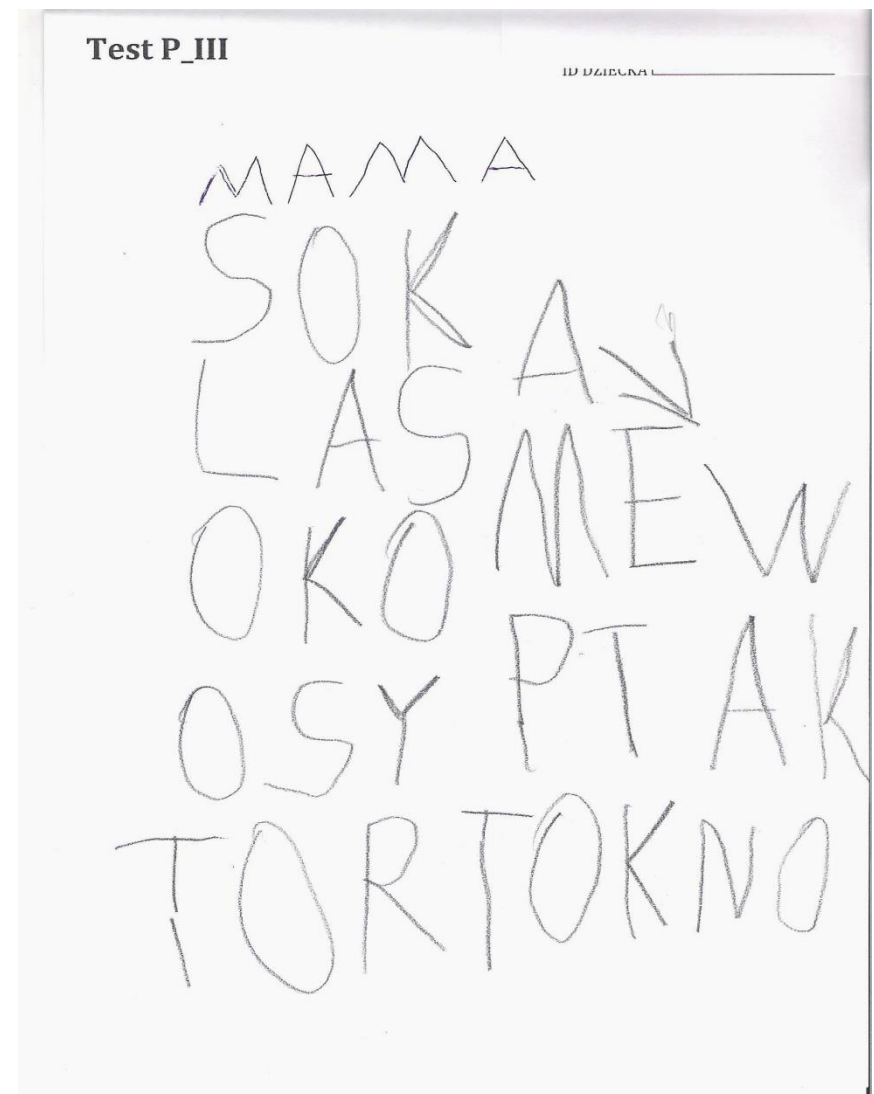
PISANIE w oddziale RPP * (N=1419)

Dzieci:

układały z liter poprawnie średnio
8 wyrazów

samodzielnie zapisywały
poprawnie średnio 5 wyrazów

* - warunek wstępny –min. 5 pkt w CZ_1



Test P_III

MAMA

MAMA

LAE

OLO

WOE

LOR

MÂW

MLM

LOW

EO...

Test P_III

MAMA

ID DZIECKA

Julie

ZOK

LAC

OKO

OZY

TORT

PTAK

MEWA

OKNO



**Na czym polega
psychologiczna diagnoza
czytania i pisania?**

**Czy można diagnozować
czytanie i pisanie na
wczesnym etapie edukacji?**

**Czemu służy wczesna
diagnoza?**



KAPITAŁ LUDZKI
NARODOWA STRATEGIA SPÓJNOŚCI

IBE



EDUKACYJNA
WARTOŚĆ
DODANA

IBE



*entuzjaści
edukacji*

UNIA EUROPEJSKA
EUROPEJSKI
FUNDUSZ SPOŁECZNY





Czemu służy wczesna diagnoza?

1. Wyodrębnieniu dzieci o przyspieszonym rozwoju w badanym zakresie
2. Wyodrębnieniu dzieci o spowolnionym rozwoju w badanym zakresie – **diagnoza ryzyka dysleksji**
 - Nauczycielska diagnoza przesiewowa
 - Pogłębiona diagnoza specjalistyczna (poradnia)





Dysleksja rozwojowa i jej ryzyko - problemy z diagnozowaniem

- ◆ zróżnicowane rozumienie dysleksji, oparte jeszcze na teoriach sprzed 50 lat
- ◆ różne reguły diagnozowania w zależności od rejonu/poradni
- ◆ zbyt późna diagnoza
- ◆ diagnoza ukierunkowana głównie na płytkie działania pomocowe - ulgi na egzaminach państwowych



KAPITAŁ LUDZKI
NARODOWA STRATEGIA SPÓJNOŚCI

IBE



EDUKACYJNA
WARTOŚĆ
DODANA

IBE



entuzjaści
edukacji

UNIA EUROPEJSKA
EUROPEJSKI
FUNDUSZ SPOŁECZNY





Jak rozwiązać problem?

Przedmiot diagnozy

Odrzucić błędne przekonania:

- ◆ nadmierne akcentowanie funkcji wzrokowo-przestrzennych w czytaniu i pisaniu
- ◆ nadmierną koncentrację na funkcjach poznawczych, które nie są istotne (grafomotoryka), a pomijanie tych naprawdę ważnych (język)

Dotyczy to zarówno diagnozy jak i działań pomocowych

Rekomendacja:

Uporządkować terminologię i klasyfikację zaburzeń uczenia się według jednolitych kryteriów – np. DSM-5 – ujednolicenie nazewnictwa i kryteriów diagnozowania



Podstawa – DSM-5 (2013)

ZABURZENIA NEUROROZWOJOWE

- SPECYFICZNE ZABURZENIE UCZENIA (SZU)

- F 81.0 - Z ZABURZENIEM CZYTANIA
- F 81.1 - Z ZABURZENIEM EKSPRESJI PISEMNEJ
- F 81.2 - Z ZABURZENIAMI MATEMATYCZNYMI



KAPITAŁ LUDZKI
NARODOWA STRATEGIA SPÓJNOŚCI

IBE



EDUKACYJNA
WARTOŚĆ
DODANA

IBE



entuzjaści
edukacji

UNIA EUROPEJSKA
EUROPEJSKI
FUNDUSZ SPOŁECZNY





Jak rozwiązać problem? Późna diagnoza

Aktualne przepisy – diagnoza zbyt późna

Ryzyko dysleksji – diagnozujemy od przedszkola do klasy III

Dysleksję - diagnozujemy od klasy IV, ale najczęściej w klasie V i VI



KAPITAŁ LUDZKI
NARODOWA STRATEGIA SPÓJNOŚCI

IBE



EDUKACYJNA
WARTOŚĆ
DODANA

IBE



entuzjaści
edukacji

UNIA EUROPEJSKA
EUROPEJSKI
FUNDUSZ SPOŁECZNY





Model wczesnego diagnozowania dysleksji

Marty Bogdanowicz

Diagnoza gotowości szkolnej

- Oddział RPP

Ocena ryzyka dysleksji

- Oddział RPP (wybrane dzieci), klasa I

Wstępna diagnoza dysleksji

- Klasa II

Diagnoza dysleksji

- Klasa III - VI



Jak rozwiązać problem?

Wczesna diagnoza

Co możemy diagnozować wcześniej? – podstawy czytania i pisania:

1. Znajomość liter
2. Świadomość grafotaktyczną
3. Funkcje językowe – fonologiczne i słownikowe
4. Tempo nazywania

Rekomendacja:

Ustalenie procedur diagnozy ryzyka dysleksji począwszy od oddziału RPP w oparciu o wystandardyzowane narzędzia

Umożliwienie prowadzenia diagnozy dysleksji po 2 latach nauki



KAPITAŁ LUDZKI
NARODOWA STRATEGIA SPÓJNOŚCI

IBE



EDUKACYJNA
WARTOŚĆ
DODANA

IBE



entuzjaści
edukacji

UNIA EUROPEJSKA
EUROPEJSKI
FUNDUSZ SPOŁECZNY





Jak rozwiązać problem?

Skuteczna i trafna diagnoza

Rekomendacja:

Wypracowanie procedur postępowania – ścieżek decyzyjnych – odnośnie dzieci podejrzewanych o ryzyko dysleksji:

1. dla nauczycieli przedszkola i rodziców dzieci przedszkolnych
2. dla nauczycieli i rodziców dzieci na etapie edukacji wczesnoszkolnej.